

"DOM-BUD" Suwałki		BRAN A: SANITARNA		
		SKALA: 1:100	NR RYS.: Sco3	
TEMAT:	Ocieplenie (termomodernizacja) budynku Gminnej Biblioteki Publicznej w miejscowo ci Wi ajny	RYSUNEK: Schemat kotłowni		
IMI I NAZWISKO		NR UPR.	DATA	PODPIS
PROJEKTANT:	mgr in . Danuta Piszczatowska	SUW 75/90	10.06.2025r	
SPRAWDZAJ CY:	mgr in . Edyta Łysenko	PDL/0053/POOS /09	10.06.2025r	

opis obiegów grzewczych:

HK1 Q= 11780 W h=25kPa

oznaczenia:
F Filtr siatkowy

FO Filtrododmulacz

ZO zawór odcinający kulowy do dn 32 gwintowany powyżej kołnierzowy

ZZ zawór zwrotny do dn 32 gwintowany powyżej kołnierzowy

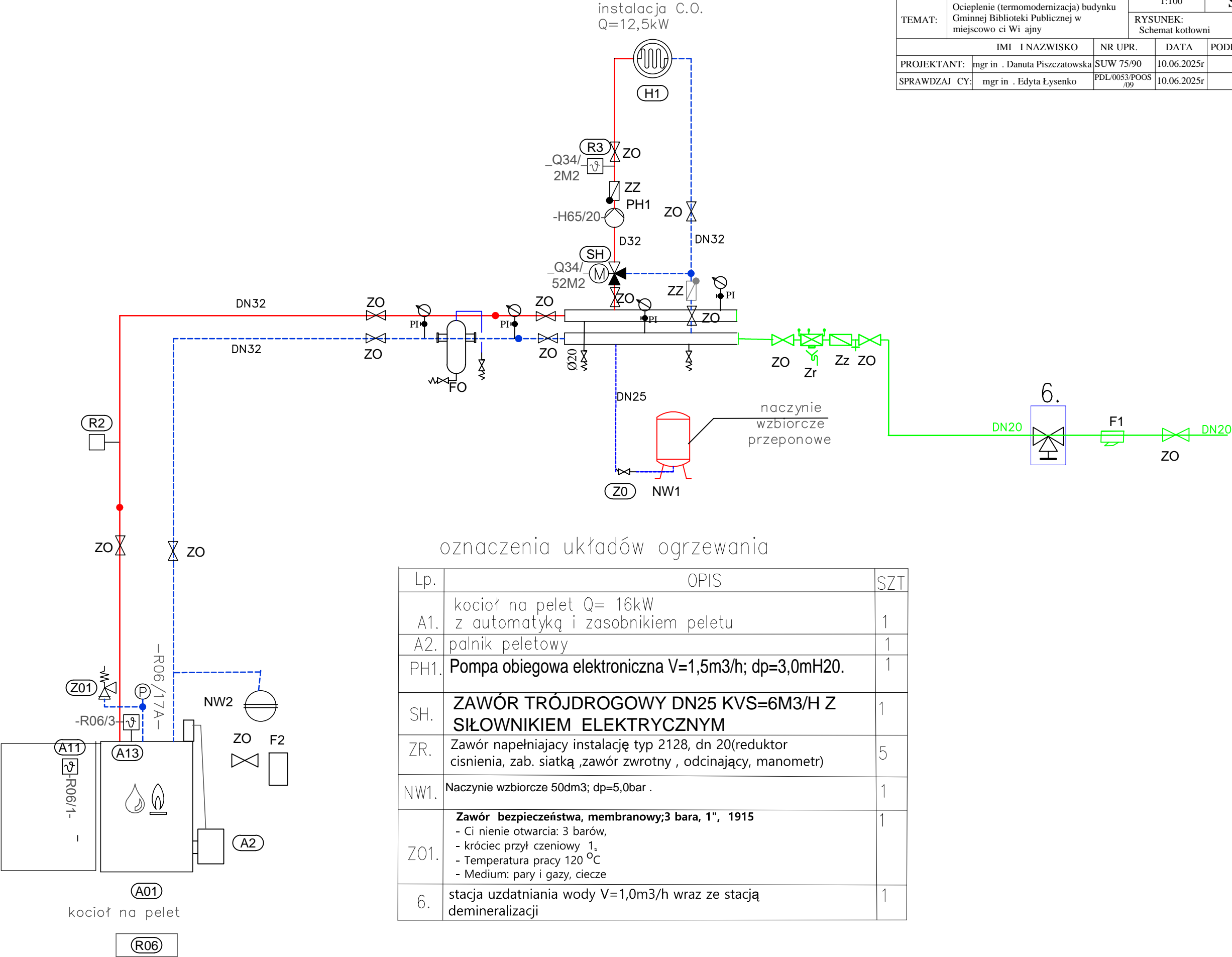
PH Pompa obiegowa c.o. elektroniczna

SH Zawór mieszający z siłownikiem

Zr automatyczny zawór napełniający dn 20

G4 automatyczna stacja uzdatniania wody

R Czujniki temperatury



oznaczenia układów ogrzewania

Lp.	OPIS	SZT
A1.	kocioł na pelet Q= 16kW z automatyką i zasobnikiem peletu	1
A2.	palnik peletowy	1
PH1.	Pompa obiegowa elektroniczna V=1,5m3/h; dp=3,0mH2O.	1
SH.	ZAWÓR TRÓJDROGOWY DN25 KVS=6M3/H Z SIŁOWNIKIEM ELEKTRYCZNYM	1
ZR.	Zawór napełniający instalację typ 2128, dn 20(reduktor ciśnienia, zab. siatką ,zawór zwrotny , odcinający, manometr)	5
NW1.	Naczynie wzbiorcze 50dm3; dp=5,0bar .	1
Z01.	Zawór bezpieczeństwa, membranowy;3 bara, 1", 1915 - Ciężkie otwarcie: 3 barów, - króciec przyłaczniowy 1", - Temperatura pracy 120 °C - Medium: pary i gazy, ciecze	1
6.	stacja uzdatniania wody V=1,0m3/h wraz ze stacją demineralizacji	1